

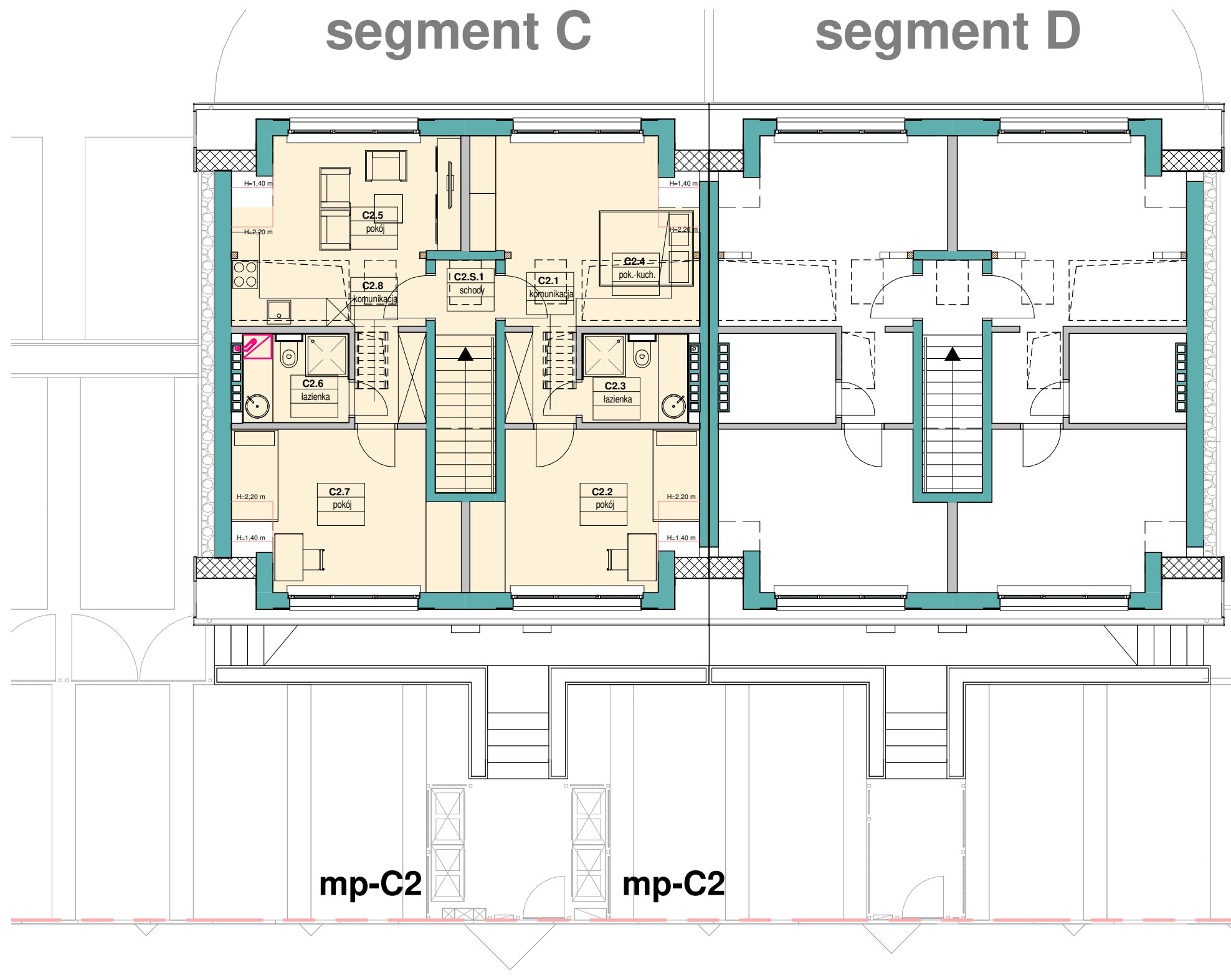
A1,B1,A2,B2,C1,D1,C2,D2 -
 "pokoje letnie"
 indywidualne ogrody
 dla mieszkańców ok. 31m2 każdy

grill - wspólnie dostępny
plac zabaw - wspólnie dostępny

SEGMENT C - MIESZKANIE C2

NR POM.	NAZWA	POWIERZCHNI A
C2.1	komunikacja	2.84 m ²
C2.2	pokój	14.23 m ²
C2.3	łazienka	4.39 m ²
C2.4	pok.-kuch.	16.72 m ²
C2.5	pokój	16.67 m ²
C2.6	łazienka	4.25 m ²
C2.7	pokój	14.29 m ²
C2.8	komunikacja	2.86 m ²
C2.S.0	schody	2.62 m ²
C2.S.1	schody	6.21 m ²
		85.08 m ²

PROJEKT	ADRES	KARTA	MIESZKANIE	POZIOM	POWIERZCHNIA	DATA	JEDNOSTKA PROJEKTOWA	PROJEKTANT	Bieniasz Nicholson Architekt Development
CZTERY BUDYNKI MIESZKALNE JEDNORODZINNE W ZABUDOWIE BLIŹNIACZEJ WRAZ Z NIEZBĘDNYMI URZĄDZENIAMI INFRASTRUKTURY TECHNICZNEJ	51-180 WROCŁAW ul. Fryzjerska 12	1 z 3	C2 SEGMENT C FRYZJERSKA 12	1 PIĘTRO	85.08 m ²	24.05.2020	Bieniasz-Nicholson Architekt Sp. z o. o. Al. Wiśniowa 36A 53-137 Wrocław tel. +48 (71) 717 11 05 bna@bieniasz.com	mgr. inż. arch. Wacław Bieniasz upr. nr OKK/UPB/02/04	<i>Bieniasz-Nicholson</i> Wrocław

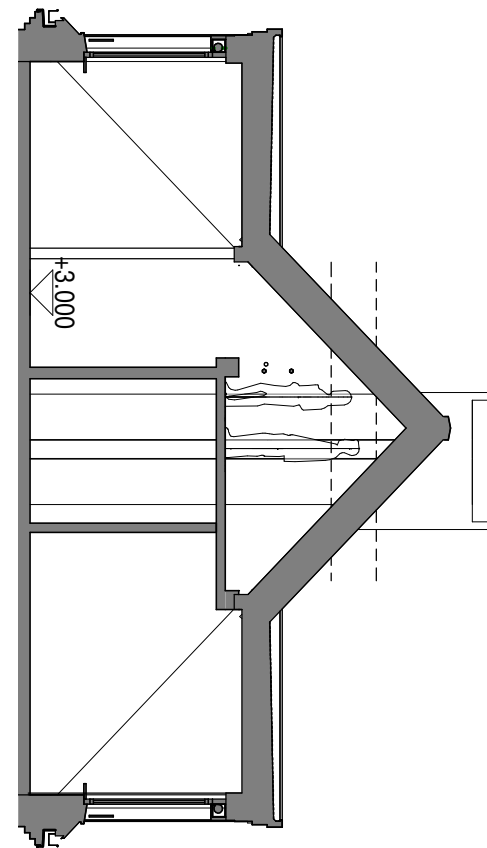


A1, B1, A2, B2, C1, D1, C2, D2 -
 "pokoje letnie"
 indywidualne ogrody
 dla mieszkańców ok. 31m² każdy

grill - wspólnie dostępny
plac zabaw - wspólnie dostępny

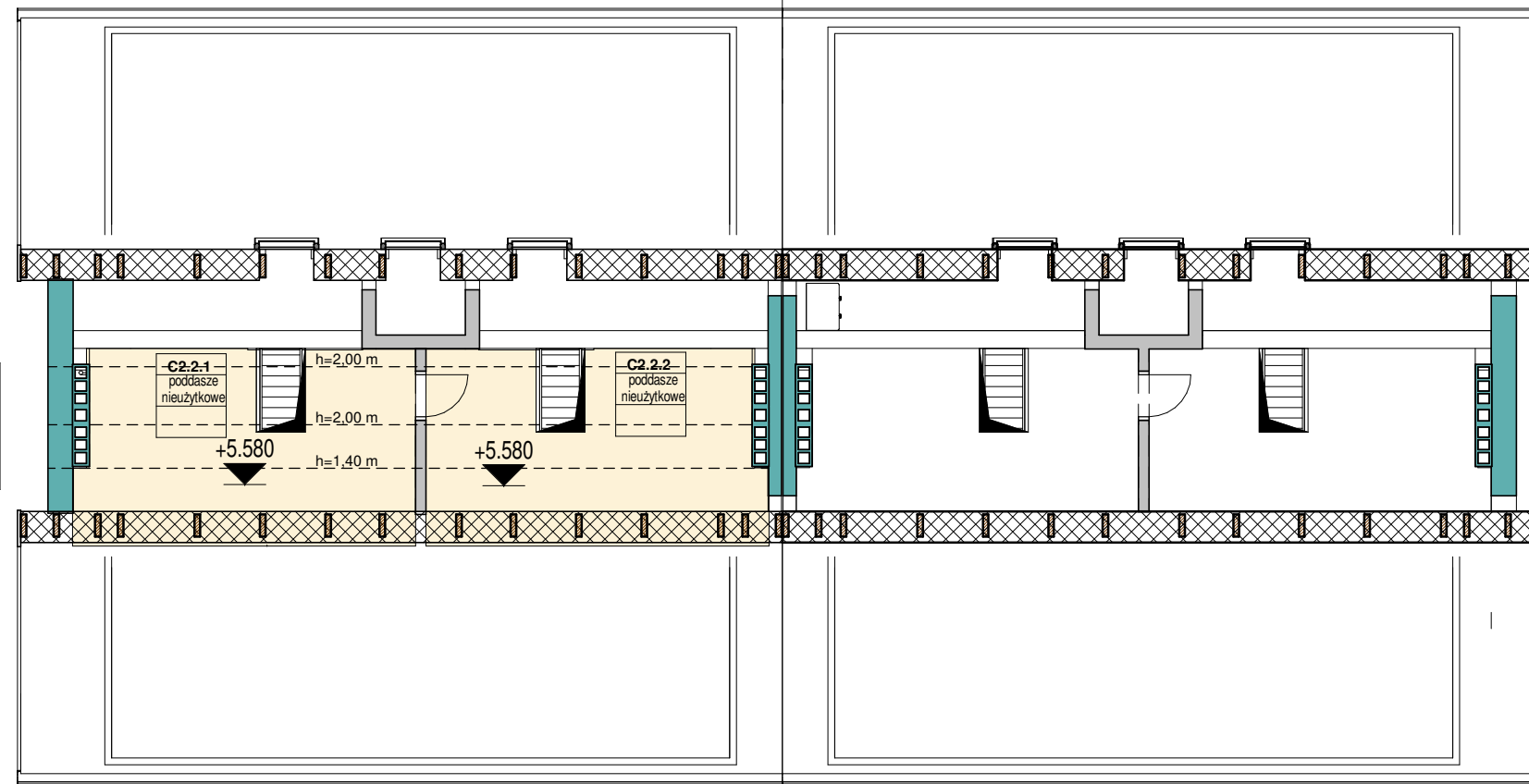
SEGMENT C - MIESZKANIE C2		
NR POM.	NAZWA	POWIERZCHNI A
C2.1	komunikacja	2.84 m ²
C2.2	pokój	14.23 m ²
C2.3	łazienka	4.39 m ²
C2.4	pok.-kuch.	16.72 m ²
C2.5	pokój	16.67 m ²
C2.6	łazienka	4.25 m ²
C2.7	pokój	14.29 m ²
C2.8	komunikacja	2.86 m ²
C2.S.0	schody	2.62 m ²
C2.S.1	schody	6.21 m ²
		85.08 m ²

PROJEKT	ADRES	KARTA	MIESZKANIE	POZIOM	POWIERZCHNIA	DATA	JEDNOSTKA PROJEKTOWA	PROJEKTANT	Bieniasz Nicholson Architekt Development
CZTERY BUDYNKI MIESZKALNE JEDNORODZINNE W ZABUDOWIE BLIŹNIACZEJ WRAZ Z NIEZBĘDNYMI URZĄDZENIAMI INFRASTRUKTURY TECHNICZNEJ	51-180 WROCŁAW ul. Fryzjerska 12	2 z 3	C2 SEGMENT C FRYZJERSKA 12	1 PIĘTRO	85.08 m²	24.05.2020	Bieniasz-Nicholson Architekt Sp. z o. o. Al. Wiśniowa 36A 53-137 Wrocław tel. +48 (71) 717 11 05 bna@bieniasz.com	mgr. inż. arch. Wacław Bieniasz upr. nr OKK/UPB/02/04	<i>Bieniasz-Nicholson</i> Wrocław



segment C

segment D



A1, B1, A2, B2, C1, D1, C2, D2 -
"pokoje letnie"
indywidualne ogrody
dla mieszkańców ok. 31m² każdy

grill - wspólnie dostępny
plac zabaw - wspólnie dostępny

**SEGMENT C - MIESZKANIE C2 poddasze
nieużytkowe**

NR POM.	NAZWA	POW.
C2.2.1	poddasze nieużytkowe	12.62 m ²
C2.2.2	poddasze nieużytkowe	12.62 m ²
		25.25 m ²

UWAGA:
powyższe powierzchnie są liczone po
obrysie podłogi i nie są wliczane do
powierzchni mieszkania.

PROJEKT	ADRES	KARTA	MIESZKANIE	POZIOM	POWIERZCHNIA	DATA	JEDNOSTKA PROJEKTOWA	PROJEKTANT	Bieniasz Nicholson Architekt Development
CZTERY BUDYNKI MIESZKALNE JEDNORODZINNE W ZABUDOWIE BLIŹNIACZEJ WRAZ Z NIEZBĘDNYMI URZĄDZENIAMI INFRASTRUKTURY TECHNICZNEJ	51-180 WROCŁAW ul. Fryzjerska 12	3 z 3	C2 SEGMENT C FRYZJERSKA 12	1 PIĘTRO	85.08 m²	24.05.2020	Bieniasz-Nicholson Architekt Sp. z o. o. Al. Wiśniowa 36A 53-137 Wrocław tel. +48 (71) 717 11 05 bna@bieniasz.com	mgr. inż. arch. Wacław Bieniasz upr. nr OKK/UPB/02/04	<i>Bieniasz-Nicholson</i> Wrocław