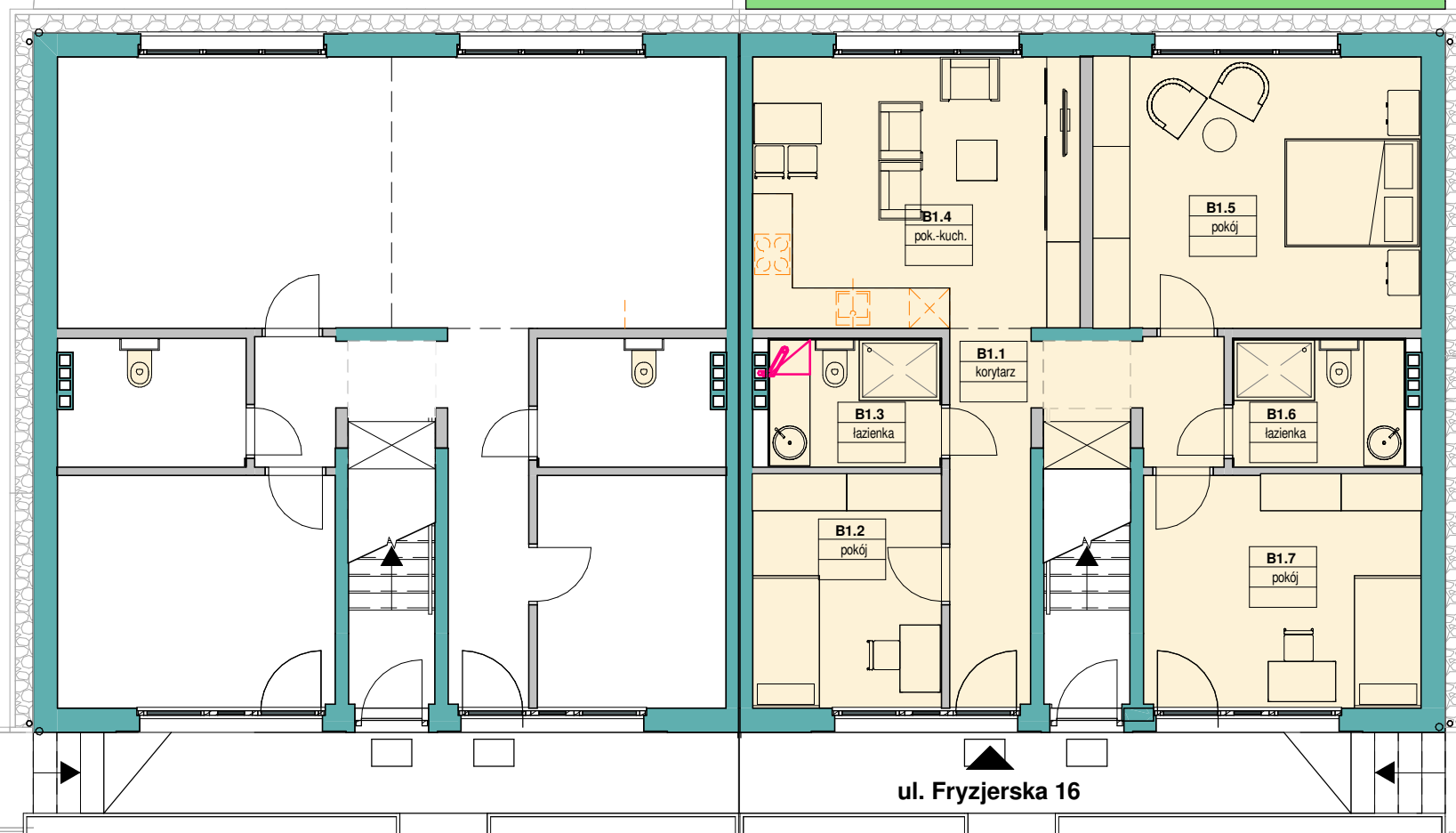


segment A

segment B

"pokój letni"
indywidualny ogród = 31m²



ul. Fryzjerska 16

mp-B1

mp-B1

chodnik

ul. Fryzjerska



A1, B1, A2, B2, C1, D1, C2, D2 -
"pokoje letnie"
indywidualne ogrody
dla mieszkańców ok. 30m² każdy

grill - wspólnie dostępny
plac zabaw - wspólnie dostępny

SEGMENT B - MIESZKANIE B1		
NR POM.	NAZWA	POWIERZCHNIA
B1.1	korytarz	10.74 m ²
B1.2	pokój	9.67 m ²
B1.3	łazienka	5.00 m ²
B1.4	pok.-kuch.	19.56 m ²
B1.5	pokój	19.52 m ²
B1.6	łazienka	5.08 m ²
B1.7	pokój	14.33 m ²
		83.90 m ²

PROJEKT	ADRES	KARTA	MIESZKANIE	POZIOM	POWIERZCHNIA	DATA	JEDNOSTKA PROJEKTOWA	PROJEKTANT	Bieniasz Nicholson Architekt Development
CZTERY BUDYNKI MIESZKALNE JEDNORODZINNE W ZABUDOWIE BLIŹNIACZEJ WRAZ Z NIEZBĘDNYMI URZĄDZENIAMI INFRASTRUKTURY TECHNICZNEJ	51-180 WROCLAW ul. Fryzjerska 16	1 z 1	B1 SEGMENT B FRYZJERSKA 16	PARTER	83.90 m²	24.05.2020	Bieniasz-Nicholson Architekt Sp. z o. o. Al. Wiśniowa 36A 53-137 Wrocław tel. +48 (71) 717 11 05 bna@bieniasz.com	mgr. inż. arch. Wacław Bieniasz upr. nr OKK/UPB/02/04	<i>Chrom-Nicholson</i> Wrocław